

Ersatzteile
Spare parts
Pièces de rechange

SCHMIDT[®] Zahnstangenpressen	Typ 1 - 6
SCHMIDT[®] Rack-and-Pinion Presses	Type 1 - 6
SCHMIDT[®] Presses à crémaillère	Type 1 - 6



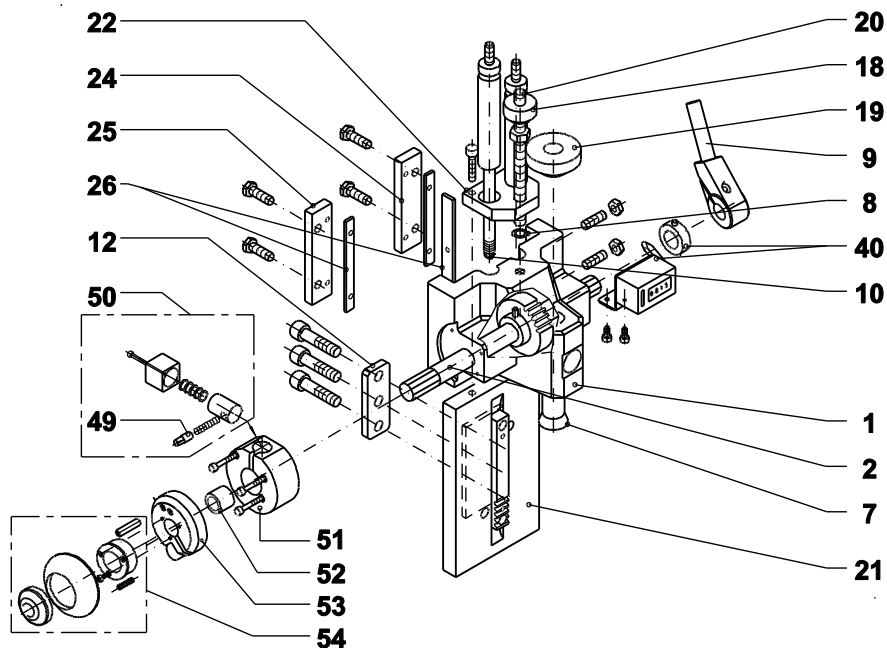
R = mit Rückhubsperr
R = with return stroke
lock
R = avec système anti-
retour

Z = mit Zähler
Z = with counter
Z = avec compteur

Typ 1 + 2 - 01
Typ 3 + 6 - 02
Typ 4 + 5 - 02

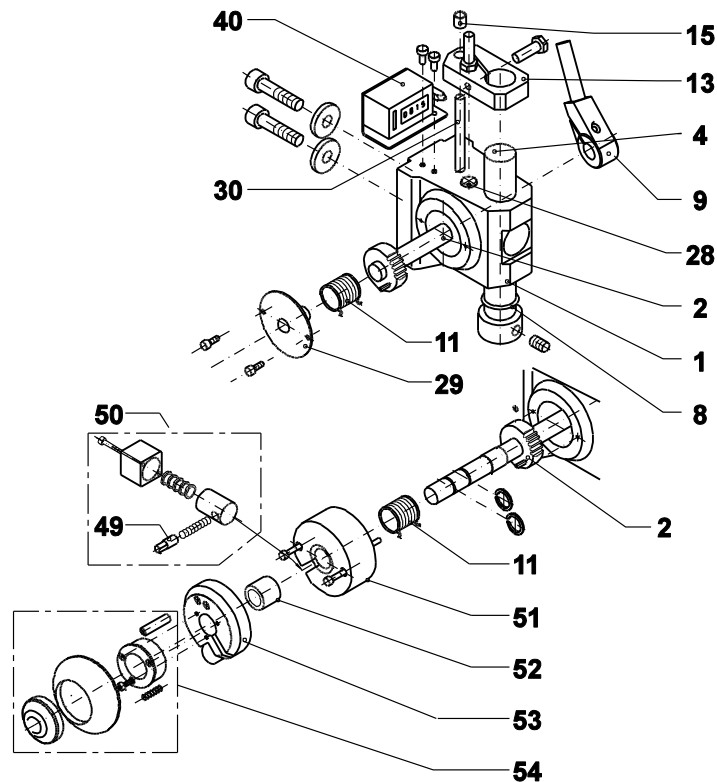
Typ 1R + 2R - 03
Typ 3R + 6R - 03
Typ 4R + 5R - 03

Typ 1 & 2 | Type 1 & 2



Pos.	Typ 1 + 2	Typ 1R + 2R	Beschreibung	Description	Désignation
	S22_450340_S		Schieber	press head	tête
1	406439		Schieber	press head	tête
2	403389	403389.02	Stirrad	pinion	crémaillère
7	404259.10		Spannzange ø 10 mm	chuck ø 10 mm	pince ø 10 mm
7	404259.21		Spannzange ø ½"	chuck ø ½"	pince ø ½"
8	401982		Dichtring	sealing ring	rondelle de joint
9	403570		Handhebel	hand lever	levier à main
10	514784		Zugfeder	tension spring	ressort de traction
12	401019		Schieberklemmleiste	clamping strip	plaque de serrage
18	402031		Rändelmutter	kurled nut	écrou moletée
19	401849		Klemmmutter	clamping nut	écrou de serrage
20	401850		Gewindestange	threaded rod	taraud
21	401854		Zahnstange	rack	crémaillère
22	401855		Platte	plate	plaque
24	406434.02		Deckplatte	cover plate	plaque de couvercle
25	406434.01		Deckplatte	cover plate	plaque de couvercle
26	450359		Führungsleiste	guide strip	bande de guidage
40	407181.01		Zähler	counter	compteur
49		406325.02	Rastbolzen	stop bolt	boulon d'arrêt
50		450342.02	Rückhubsperr	return stroke lock	système anti-retour
51		406563.02	Lagerscheibe	bearing disk	disque de palier
52		406421.01	Lagerbuchse	bushing	douille
53		406522.02.03	Kurvenscheibe	disk cam	came
54		450460	Not-Entriegelung	emergency release	arrêt d'urgence
	S22_400104_MSTL		Ständer für Presse Typ 1	frame for press type 1	bâti pour presse type 1
	S22_400105_MSTL		Ständer für Presse Typ 2	frame for press type 2	bâti pour presse type 2

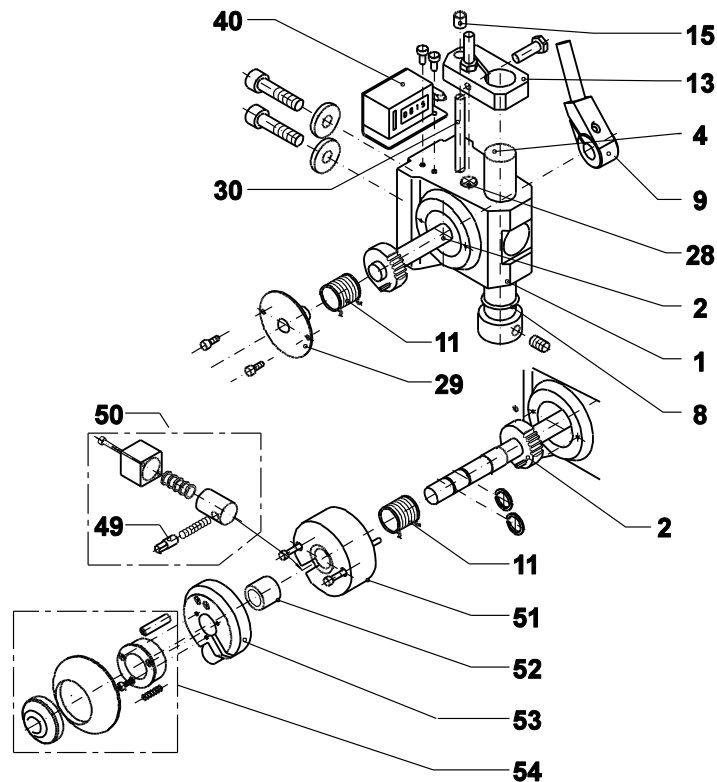
Typ 3 & 6 | Type 3 & 6



Pos.	Typ 3 + 6	Typ 3R + 6R	Beschreibung	Description	Désignation
	S22_400110.02		Schieber	press head	tête
1	406451		Schieber	press head	tête
2	401663.02	406296.05.02	Stirnrad mit Welle	pinion with axis	crémaillère avec axe
2 *	406296.06.02	406296.03.02	Stirnrad mit Welle	pinion with axis	crémaillère avec axe
4	401196		Stößel Ø 10 mm	ram Ø 10 mm	coulisseau Ø 10 mm
4	401926		Stößel Ø ½"	ram Ø ½"	coulisseau Ø ½"
8	401601		Dichtring	sealing ring	rondelle de joint
9	403571.02		Handhebel	hand lever	levier à main
11	401666		Drehfeder	torsion spring	ressort de torsion
12	401019		Schieberklemmleiste	clamping strip	plaque de serrage
13	404517		Anschlagklemmstück	stop clamp	réducteur de course
15	403136.03		Lagerbuchse	bushing	douille
28	401808.01		Anschlagbolzen	stop pin	goupille d'arrêt
29	401665		Deckel	cap	couvercle
30	401068		Zylinderstift	dowel pin	goupille cylindrique
40	407181.03		Zähler	counter	compteur
49		406325.02	Rastbolzen	stop bolt	boulon d'arrêt
50		450342.02	Rückhub Sperre	return stroke lock	système anti-retour
51		406565.02	Lagerscheibe	bearing disk	disque de palier
51 *	406432.02	406565.02	Lagerscheibe	bearing disk	disque de palier
52		406421.01	Lagerbuchse	bushing	douille
53		406522.02.03	Kurvenscheibe	disk cam	came
54		450460	Not-Entriegelung	emergency release	arrêt d'urgence
	S22_400104_MSTL		Ständer für Presse Typ 3	frame for press type 3	bâti pour presse type 3
	S22_400105_MSTL		Ständer für Presse Typ 6	frame for press type 6	bâti pour presse type 6

* für Ausführung "Handhebel links" | for execution "hand lever left"

Typ 4 & 5 | Type 4 & 5



Pos.	Typ 4 + 5	Typ 4R + 5R	Beschreibung	Description	Désignation
	S22_400111.02		Schieber	press head	tête
1	406452		Schieber	press head	tête
2	401704.02	406295.05.02	Stirrad mit Welle	pinion with axis	crémaillère avec axe
2 *	406295.03.02		Stirrad mit Welle	pinion with axis	crémaillère avec axe
4	401707		Stößel ø 10 mm	ram ø 10 mm	coulisseau ø 10 mm
4	401927		Stößel ø ½"	ram ø ½"	coulisseau ø ½"
8	401600		Dichtring	sealing ring	rondelle de joint
9	401705		Handhebel	hand lever	levier à main
11	401708		Drehfeder	torsion spring	ressort de torsion
13	404518		Anschlagklemmstück	stop clamp	réducteur de course
15	404519.02		Lagerbuchse	bushing	douille
28	401808.01		Anschlagbolzen	stop pin	goupille d'arrêt
29	401706		Deckel	cap	couvercle
30	404505		Zylinderstift	dowel pin	goupille cylindrique
40	407181.05		Zähler	counter	compteur
49		406325.02	Rastbolzen	stop bolt	boulon d'arrêt
50		450342.02	Rückhub Sperre	return stroke lock	système anti-retour
51		406566.02	Lagerscheibe	bearing disk	disque de palier
51 *	406443.02	406566.02	Lagerscheibe	bearing disk	disque de palier
52		401034.02	Lagerbuchse	bushing	douille
53		406521.02.04	Kurvenscheibe	disk cam	came
54		450461	Not-Entriegelung	emergency release	arrêt d'urgence
	400144		Ständer für Presse Typ 4	frame for press type 4	bâti pour presse type 4
	S22_400102_MSTL		Ständer für Presse Typ 5	frame for press type 5	bâti pour presse type 5

* für Ausführung "Handhebel links" | for execution "hand lever left"